



ISTRUZIONI APPLICAZIONE ANTENNA ESTERNA SU CONTATORI DOMUSNEXT® 1.0

Il Kit per applicazione antenna GPRS esterna comprende:

N°1 Cover adesiva N°1 Antenna stilo 900/1800 MHz N°1 Salviettina detergente imbevuta di alcol isopropilico N°1 Stick 3M PRIMER 94	N°1 Staffa di fissaggio antenna N°1 Manuale d'istruzioni N°5 etichette adesive
--------------------------------------------------------------------------------------------------------------------------------------------	--------------------------------------------------------------------------------------

1. Applicazione Adesivo

- Selezionare l'etichetta in base al calibro del contatore su cui montare l'etichetta, la scelta dovrà esser fatta in base alla portata del contatore seguendo le istruzioni seguenti:

per un meter G4 installare etichetta con $Q_{min} = 0.04$
per un meter G6 installare etichetta con $Q_{min} = 0.06$
per un meter G10 installare etichetta con $Q_{min} = 0.10$

per un meter G16 installare etichetta con $Q_{min} = 0.16$
per un meter G25 installare etichetta con $Q_{min} = 0.25$

- Applicare l'etichetta adesiva sulla cover dell'antenna avendo cura di non creare bolle d'aria e di rispettare i bordi



In figura, a sinistra l'antenna priva di etichetta; a destra l'antenna equipaggiata con etichetta dedicata al misuratore G4

2. Preparazione superficie calotta

- Aprire la confezione della salvietta detergente
- Pulire la superficie della calotta interessata avendo cura di eliminare completamente lo sporco ed i residui lasciati dalla permanenza del contatore agli agenti atmosferici

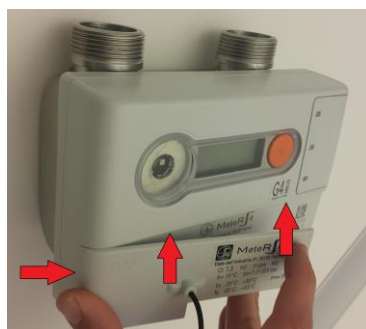
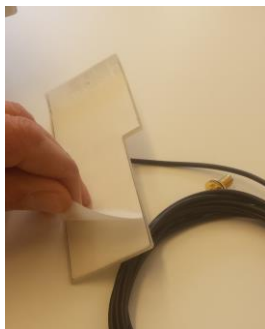


- Prendere lo stick del primer e spaccarne la capsula come indicato dalle istruzioni sulla cartuccia
- Stendere una pellicola di primer sulla superficie della calotta interessata



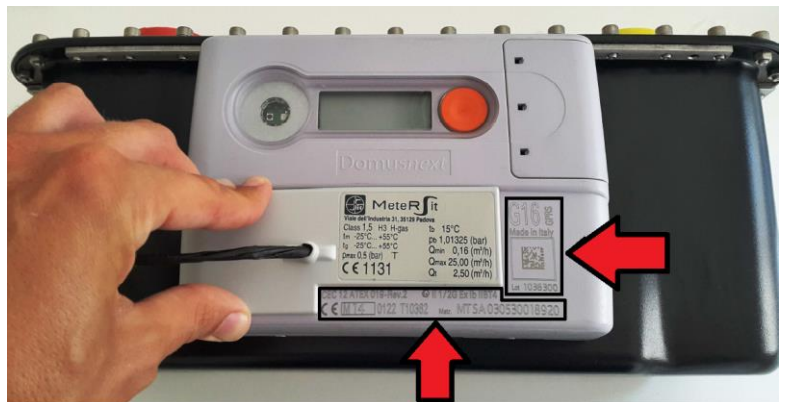
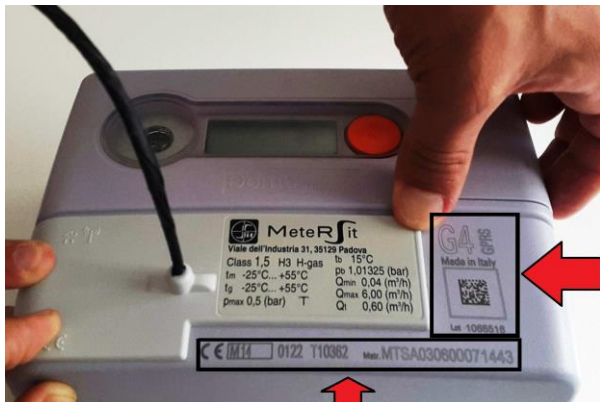
3. Applicazione antenna GPRS esterna

- Togliere il liner di protezione sull'adesivo della cover
- Applicare la cover al contatore utilizzando i riferimenti di centraggio/posizione indicati in figura
- Premere con forza sulla cover per migliorare l'adesione
- Per il fissaggio dell'antenna stilo viene fornita un'apposita staffa



- L'antenna esterna, una volta applicata nella corretta posizione, deve lasciare libere e visibili le scritte della targa dati sul contatore presenti nei riquadri (vedi figura sotto)

N.B. Per cover riportanti le portate del misuratore (Qmin e Qmax) accertarsi, prima della posa, che queste COINCIDANO con quelle del misuratore stesso.



Note:

- L'applicazione dell'antenna esterna non deve avvenire a temperature inferiori a 0°C
- L'installazione deve essere eseguita da personale adeguatamente formato
- In caso di posizionamento errato rimuovere la cover e sostituirla
- Non utilizzare strumenti esterni al kit per fissare l'antenna
- Non utilizzare per applicazioni differenti da quella descritta
- Attenersi alla seguente guida per l'utilizzo dei materiali comprensivi nel kit

ATTENZIONE ACCESSORIO INSTALLABILE SOLO SU DOMUSNEXT® 1.0 (1 SOLO PULSANTE) NON INSTALLARE SU CONTATORI DIFFERENTI



UNI EN ISO 9001:2008

Cert. N. 12164-A

MeterSIt S.r.l. – Società con unico socio

Sede legale: I - 35129 Padova Viale dell'Industria, 31-33 **Tel.** +39 0498293111 **Fax** +39 0498070093

Sedi operative: I - 20124 Milano (MI) – Via F. Casati, 44 **Tel.** +39 0267841211 **Fax** +39 0267841200

I - 45100 Rovigo (RO) – Via A. Grandi, 6

www.metersit.com email: info@ometersit.com

Cap.soc. € 1.129.681,00 i.v. **P.IVA / C.F. / Iscr. Reg. Imprese di PD.** n. 04429380282

Società che esercita la direzione e il coordinamento: SIT S.p.A. – R.I./Cod. Fisc. n. 04805520287